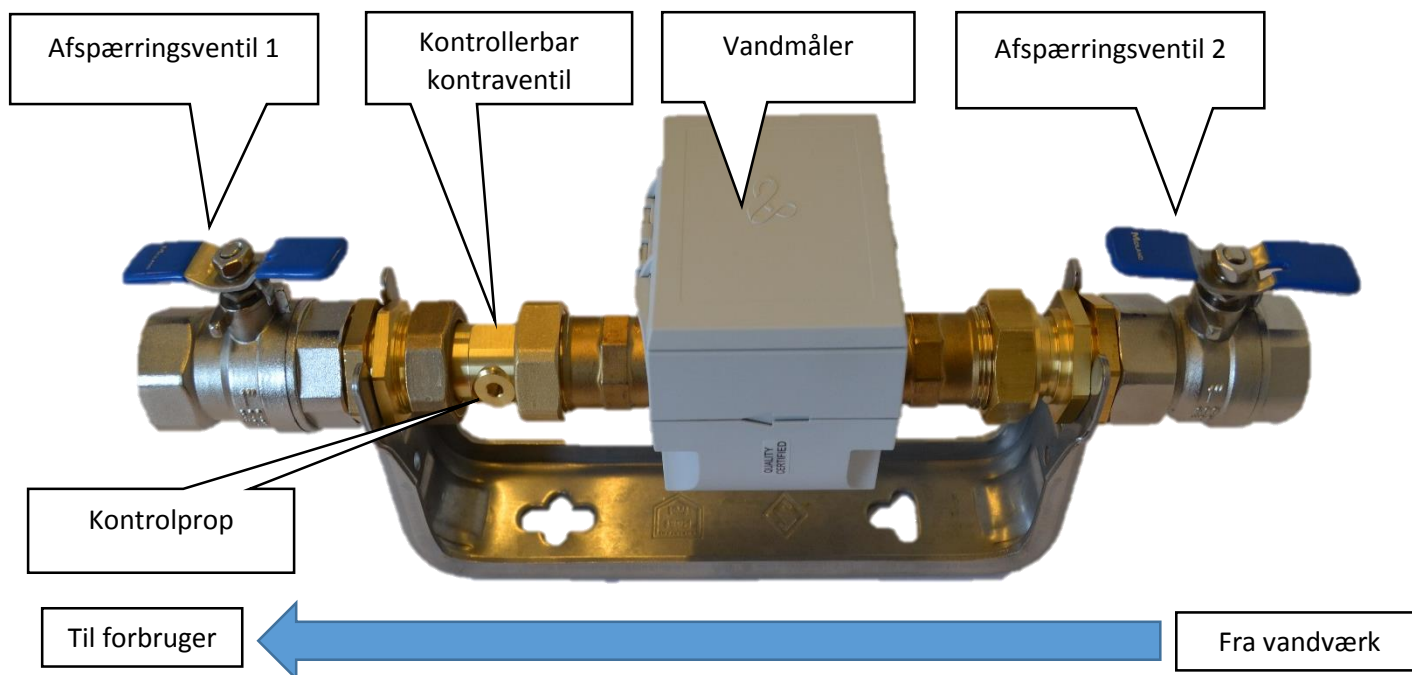


Tilsyn og kontrolvejledning kontrollerbare kontraventiler Type EA



Installations eksempel

der kan forekomme andre typer kontrollerbare kontraventiler- princippet for kontrol er dog den samme.

Tilsyn:

Det anbefales at installationen tilses 1 gang årligt:

Undersøg, om der er sket ændringer i brugen af vandet hos forbrugeren, og at tilbagestrømningssikringen stadig er egnet til beskyttelse af forsyningen.

Kontroller, at omgivelserne er rene

Kontroller, at der ikke er utætheder, korrosion eller slid

Kontroller, at enheden er tilgængelig.

Kontrol:

Det anbefales at kontraventilen kontrolleres 1 gang årligt.

Luk for vandtilførslen afspærringsventil 1 og afspærringsventil 2 lukkes

Afmonter kontrolproppen på den kontrollerbare kontraventil.

Kontroller at vandstrømmen ud af kontrolhullet stopper, hvis vandstrømmen ikke stopper kontrolleres afspærringsventil 2 for tæthed, reparer eller udskift afspærringsventil 2 om nødvendigt.

Når vandstrømmen er stoppet åbnes afspærringsventil 1 og der kontrolleres om der igen strømmer vand ud af kontrolhullet, strømmer der vand ud af hullet er kontraventilen defekt og bør udskiftes.

Kommer der intet vand ud af kontrolhullet er kontraventilen tæt og kontrolproppen monteres igen.

Når testen er udført og før man igen åbner afspærringsventil 2 åbnes en vandhane hos forbrugeren og der tjekkes om der kommer vand ud, derved kontrolleres om der har været tryk på kontraventilen under testen.